

# Inspirationskatalog





# Indhold

## 01. Eksempler på måder at bygge i Tankefuld på— 3

Bakkedraget — 4

Skovbrynet— 6

Frugtlunden — 8

Engen — 10

Mosen — 12

Torvet — 14

## 02. Referenceprojekter

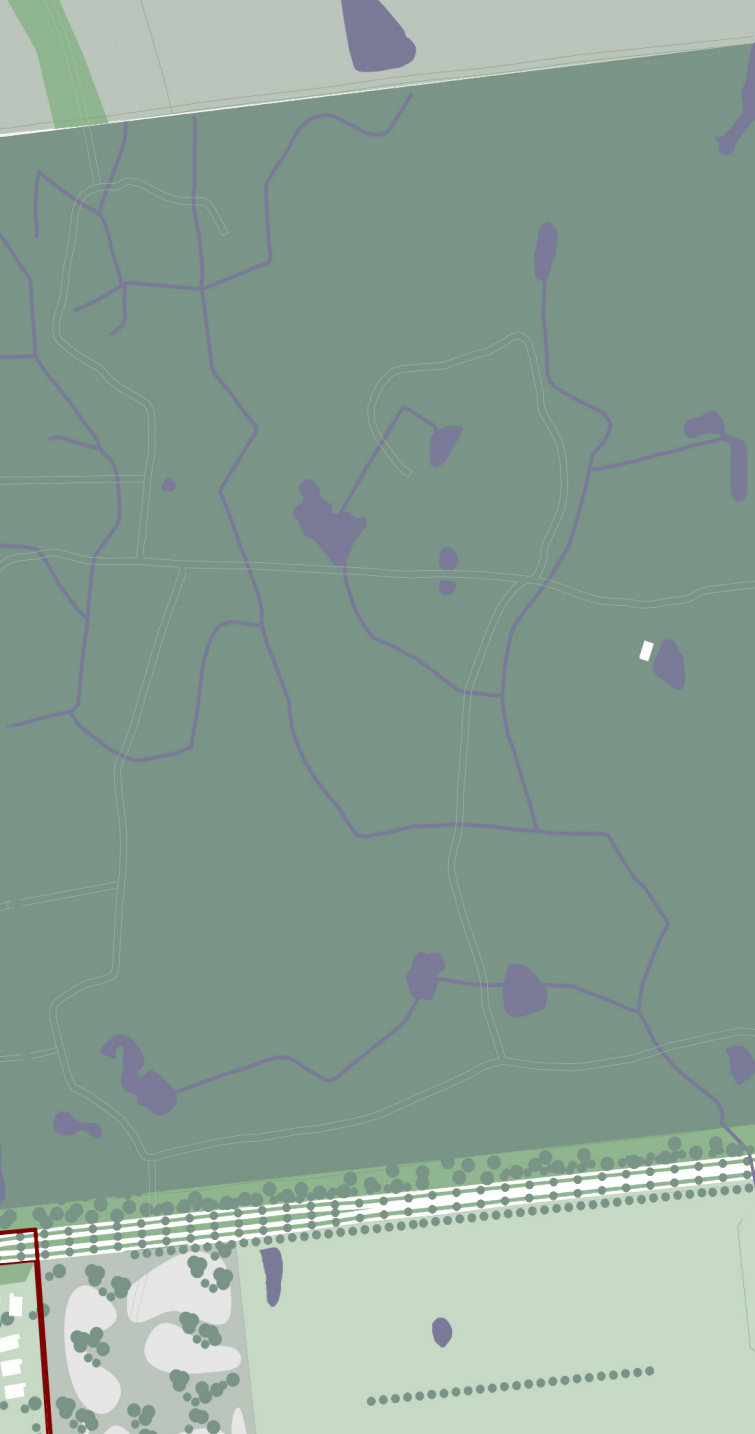
Tæt/lav — 16

Dagligvarehandel med boliger— 17

Etageboligbebyggelse — 18

Små boliger eller ungdomsboliger — 19





# Eksempler på måder at bygge på i Tankefuld

I Tankefuld er der plads til forskellighed. Det samlende element i området er glæden for vores planet og det gode liv, den smukke natur og fællesskabet. Rammerne for livet i Tankefuld med fællesskabet og den tætte kontakt til naturen i fokus kan se ud på forskellig vis. Her viser vi et par eksempler.

# Bakkedraget

Fælles gårdhaver i det åbne  
dyregræssede areal.

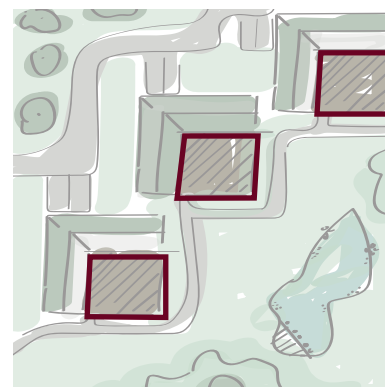


## Naturbeskrivelse

Store solitære træer som eg og bøg på kuperet terræn omkranser boligerne, som har små lukkede gårdhaver, og de grønne fællesarealer med græssende dyr. Dette skaber et særligt frodigt naturligt landskab.

## Bebyggelsens karakter

Boligerne er enten enfamilieshuse, flerfamilieshuse eller generationshuse og har mindre gårdhaver, der skaber små fællesrum, hvor børnene trygt kan lege, mens bedsteforældre eller naboer holder øje.



Fælles gårdhaver mellem 2 boliger









# Skovbrynet

Skovrejsning og boligbebyggelse med fælleshuse i klyngerne.

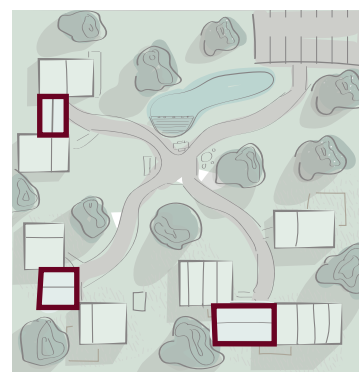


## Naturbeskrivelse

Skoven trækkes ind mellem boligerne. Træerne skaber skygge og sørger for mindre behov for nedkøling af boligerne i sommerhalvåret. Træerne bør være løvfældende træer, der lader lyset trænge ind i boligerne om vinteren. Det kunne være bøg, poppel, elm, ask eller eg.

## Bebyggelsens karakter

Boligerne bygges omkring et fælles orangeri, som står i små lysninger i skoven sammen med boligerne. Her kan man møde sine naboer til fællesspisning eller andet hele året rundt. Derudover har man en privat terrasse tilknyttet sin bolig, hvor den frodige skovbund støder helt op til.



Fælles Orangeri mellem 8 boliger









# Frugtlunden

## Fællesskab i frugtplukning og ciderbrygning

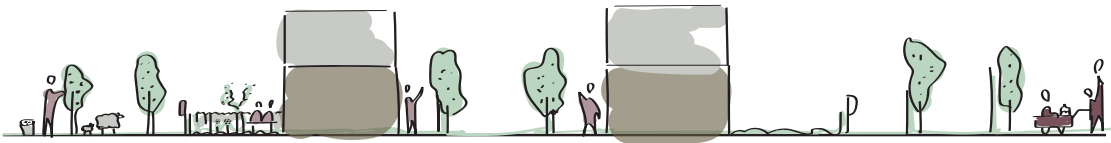


### Naturbeskrivelse

Frugtlunden er navngivet af områdets blandede frugttræer. Mellem rækkehusbebyggelsen er plantet frodige rækker af frugttræer, hvor beboerne kan samles om at høste, presse saft eller blot nyde synet og duften af de mange lyse blomster om foråret.

### Bebyggelsens koncept

Her finder man en regulær rækkehusbebyggelse med små private forhaver, men med et stort fælles baghaveareal, som er frodigt og grønt. Midt i fællesarealet finder man et fælleshus til benyttelse af beboerne. Her kunne man forestille sig fælles faciliteter til fx ciderbrygning eller værksteder, sauna, flexrum eller andet.



Private terrasser fælles frugtlund









# Engen

## Fleksible generationshuse



### Naturbeskrivelse

Engen er det åbne græsareal, hvor boligerne støder op til et større åbent fællesareal. Fordelen ved at have græssende dyr på arealerne kan være flere i forhold til at øge biodiversiteten, dels at det ikke slår i skov, dels at dyrene holder invasive arter nede og giver en større adspredelse i bevoksningen.

### Bebyggelsens koncept

Her er boligen, som er fleksibel og kan tilpasses forskellige behov. Man kan flytte ind som single, danne familie og se ungerne flyve fra reden. Det kan fx være ved at lave en sammenhængende boligbebyggelse med flexrum mellem to boliger, så boligen kan udvides i værelser og kvadratmeter efter behov.









# Mosen

## Vandet som en ressource

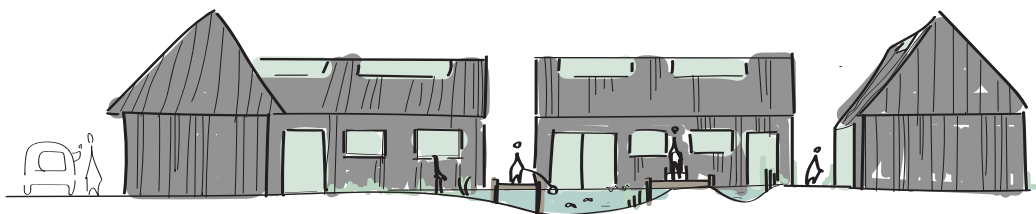


### Naturbeskrivelse

I mosen udnyttes LAR-bassinet som en central ressource i landskabet, hvormed de landskabelige værdier ved vandet og vådområdet gøres tilgængelige.

### Bebyggelsens koncept

I bebyggelsen omkring mosen arbejdes med en form for lav karrebebyggelse, som skaber en indre gårdhave, hvor vådområdet virkelig iscenesættes. Fra boligernes stuer kan man holde øje med hejrens besøg. Det centrale fælleshus skaber et centralt mødested for hele bydelen.









# Torvet

## Fremtidens små boliger



### Naturbeskrivelse

Det grønne på torvet har en urban karakter. Her står træerne i en ring om torvet og er med til at definere byrummet. Plantekasser kan bruges som rumskabende elementer, der samtidig kan benyttes som inventar.

### Bebyggelsens koncept

Torvet er områdets mest urbane område. Her er et større belagt område til ophold og større fælles arrangementer som markeder, sportsaktiviteter m.m. Dobbeltudnyttelse af torvearealet er en oplagt mulighed, fx et LAR-bassin, som kan benyttes rekreativt, eller parkeringsarealer, som kan udnyttes til rekreative formål.









# Referencer

## Tæt/lav



Vandkunsten, Balancen-Bofælleskab i Ry

Eksempel på rækkehusbebyggelse med træbeklædning, vinklede taghældninger og et særligt element som et stort tagvindue og opmurede sokler.



Thorshave, Årstiderne

Eksempel på nyt tæt/lav byggeri i to etager, udført med sadeltag og mindre fremskudte dele af bygningen med ensidig taghældning. Mellem husene løber en åben vandvej, som både giver rekreativ værdi og forsinker regnvandet.



Alfabos bæredygtige almene boliger på Kløvkærgrunden, Kolding

Eksempel på boliger med træbeklædning beliggende i det åbne land med forskudte bygningsvolumener med forskellige taghældninger.



# Referencer

## Dagligvarehandel med boliger



Gilleleje kulturhavn, boliger og dagligvarehandel, Stender enterprise.

Eksempel på en dagligvarehandel, som er bearbejdet således, at den tilgodeser den menneskelige skala, skaber en varieret facade, nedbrudt volumen størrelse ved bearbejdning af taget i flere små sadeltage. Der er skabt boliger i sammenhæng med dagligvarehandlen, og de skaber samlet set en harmonisk helhed.



Boliger ovenpå dagligvarehandel, Fakta Rudkøbing.

Eksempel på en dagligvarehandel med boliger ovenpå. Her er facadens rytme opdelt, så den følger takten i boligernes facade, hvilket gør den mere interessant at bevæge sig langs med på grund af de små fremspring og vinduespartier. Volumen er ligeledes nedbrudt i skala med forskelligt farvevalg på bebyggelsen.



Boliger ovenpå dagligvarehandel og idrætshal, Dorte Mandrup, København.

Eksempel på en dagligvarehandel med boliger og sportshal ovenpå. Dette volumen er lidt mere brutal i sin størrelse, grundet dets programmering, men skaber en spændende dynamik i de blandede funktioner.



# Referencer

## Etageboligbebyggelse



Skibet og Broen Køge kyst,  
Vandkunsten

Eksempel på en etageboligbebyggelse, som er tæt, men stadig indeholder kvalitet i uderummene, som fremstår grønne og uden parkerede biler og cykler. Boligernes sorte altanværn skaber en tyngde, som spiller flot sammen med teglstenenes varierede farver.



Boliger Lisberg bakke, Vandkunsten

Eksempel på en etageboligbebyggelse i træ. Bebyggelsen skaber et helt andet og let udtryk med sine træfacader, som patinerer over tid. De store udhæng skaber god skyggevirkning og et klart arkitektonisk udtryk.



Kronborg-Strandby-Arkitema

Eksempel på en etageboligbebyggelse, hvor bygningsdelene ligger og forskyder sig i landskabet, som skaber en varieret og opbrudt facadelinje, som byder landskabet ind i bebyggelsen. Et varieret materialevalg er med til at nedbryde bygningsvolumenet, så den opfattes mindre. De indlæggende altaner er ligeledes med til at bryde volumenet ned og skabe gode private uderum.



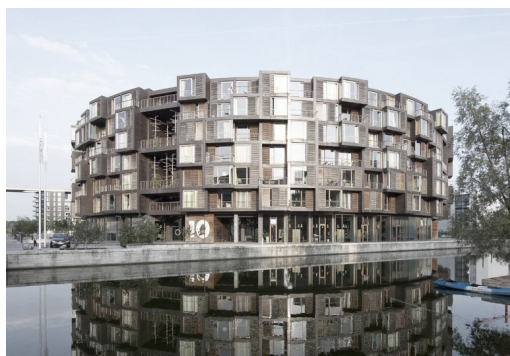
# Referencer

## Små boliger eller ungdomsboliger



ONV arkitekter og We do democracy,  
Frederiksberg

Eksempel på en etageboligbebyggelse, hvor bygningsdelene ligger og forskyder sig i landskabet, som skaber en varieret og opbrudt facadelinje, som byder landskabet ind i bebyggelsen. Et varieret materialevalg er med til at nedbryde bygningsvolumet, så det opfattes mindre. De indeliggende altaner er ligeledes med til at bryde volumenet ned og skabe gode private uderum.



Lundgaard og Tranberg Arkitekter, Rued  
Langgårdsvej 10-18, København, Danmark

Eksempel på innovative ungdomsboliger med små boliger og større fællesarealer.

Den cirkulære form giver desuden en logisk organisering af bygningen; kollegieværelserne er placeret på ydersiden med udsyn til den omgivende by, mens fællesrum og fordelingsgange er orienteret mod gårdrummet i kollegiets midte. Den arkitektoniske idé spejler på denne måde det særlige ved kollegiet som boform: samspillet mellem det individuelle og det kollektive. Fælleslokaler i stueetagen.



Rubow Arkitekter, Århus

Et eksempel på en måde at nedskalere et større volumen og skabe spændende udendørs opholdsmuligheder i et ellers kompakt byggeri ved at anvende tagarealet.



CPH Village, København

Et fint eksempel på små, billige og bæredygtige boliger.